



INAUGURACIÓN

Sábado 20.7.24, 13:00h

EXPOSICIÓN

20.7.24 al 30.9.24

ÁNGELA MENA

Galería de arte Sigüenza

Ángela Mena – VÍNCULOS SALVAJES

Galería de Arte SIGÜENZA

Del 20 de julio

al 30 de septiembre de 2024

Catálogo de la exposición

Plaza Obispo D. Bernardo 5
19250 Sigüenza (Guadalajara)
(+34) 691806060
sonia@galeriasiguenza.com
www.galeriasiguenza.com
instagram: @galeriasiguenza

© Galería de Arte Sigüenza

© de las imágenes de las obras: Ángela Mena

VÍNCULOS SALVAJES

Color y volumen son los dos elementos del primer vistazo al espectáculo artístico de Ángela Mena. El color nos emparenta con las emociones básicas, permitiendo la inmediata afinidad personal con un fragmento imaginado. En la ventana de paisaje de lienzo de lino crudo emerge un objeto que nos impide retirar la mirada. Somos abejas que pecorean manchas que son dianas sobre el prado monótono de la cotidianeidad. Pliegues. Planos doblados. El juego de luces y sombras que crea la ficción de realidad proviene de una dimensionalidad consciente. La mente creadora y capaz no se pierde en vericuetos inabarcables. Toma un argumento contundente y lo convierte en objeto único. Podríamos llenar la monotonía de pliegues. Sería una cortina en la pared. Los pintores han mostrado su pericia con un simple trapo colgado de una alcayata. El vulgar acto de colgar una tela se convierte en voluntad artística por el mecanismo de la composición. No bastan unos pliegues. Se trataba de *esos* pliegues.

En la obra de Ángela Mena hay una raigambre clásica y otra contemporánea. No es sólo abstracción. No es sólo geometría. No es sólo naturaleza muerta. Color, volumen, composición. Física y metafísica. La labor esencial de un artista consiste en elegir. Extraer del conjunto multidimensional de opciones lo que el sentido artístico muestra como verdadero. Cada obra es una particular solución al problema de descomponer el espacio dotándolo de sentido. El resultado son volúmenes cargados de significado estético que emergen de las paredes, algunos se concretan sobre peanas que soportan una corporeidad sobrevenida. Bulto, consistencia, expresividad, claridad. Las propiedades de una novela para entrar en la categoría de creación artística, según García-Viñó, son también las de la obra plástica de Ángela Mena. Que no sólo es de una contemporaneidad abrumadora, sino también perfectamente discernible en el universo continuo e inabarcable de la oferta estética de este momento fecundo de la historia.

LA ARTISTA

Ángela Mena es licenciada en Bellas Artes por la Universidad de Sevilla en la especialidad de pintura. Amplía estudios en Florencia, Italia, en la modalidad de escultura, y en la 'Muthesius Kunsthochschule', Universidad de Kiel, Alemania. Ha sido residente en el 'Atelier an der Donau', Viena, Austria y en el Lab of Experimental Art, Madrid. Pertenece al grupo de investigación HUM337 de la Facultad de Bellas Artes de Sevilla.

Su obra está presente en importantes colecciones públicas y privadas: Colección Ella Fontanals Cisneros (Colección CIFO); Studiolo, Colección de Candela Álvarez Soldevilla; Centro de Arte Contemporáneo, CAC Málaga; Fundación Valentín de Madariaga. Ha sido primer premio de la Real Academia de Bellas Artes Santa Isabel de Hungría (Sevilla), entre otros.

Ha realizado numerosas exposiciones, individuales o colectivas, desde 2008: Freires Museum (Berlín), The Vyner Studio (Londres), Facultad Bellas Artes (Sevilla), Feria Internacional Arte Contemporáneo (Sevilla), FVMO (Sevilla), Exposición internacional otoño Real Academia Bellas Artes de Santa Isabel de Hungría (Sevilla), Red House (Marbella), Galería La Caja China (Sevilla), Galería ArtFactory7 (Sevilla), Pilas (Sevilla), Sala Atín Aya (Sevilla), Espacio A2garage (Madrid), Fundación Valentín de Madariaga, Cámara de Comercio (Sevilla), Eurobuilding (Madrid), Casa de las columnas (Sevilla), Sala museo Jorge Camacho de Almonte (Huelva), Galería Zunino (Sevilla), Galería Rafael Ortiz (Sevilla), Arniches 26 (Madrid), Gärna (Madrid), Espacio Cero (Huelva), Feria Estampa (Madrid), Urbanity Art Fair (Madrid), Drawing Room Lisboa, Luisa Pita (Santiago de Compostela), Galería Berlín (Feria arte contemporáneo de Burdeos), Puchenau (Austria). Howden Group (Londres) y Galería de Arte Sigüenza (2023 y 2024).

Ángela Mena está presente en la Galería de Arte Sigüenza desde julio de 2022 y esta es la segunda exposición individual que realiza con nosotros.

CATÁLOGO

Vínculos salvajes



Vínculos Salvajes, 2024

Óleo sobre lienzo

Oil on canvas

146 x 146 cm

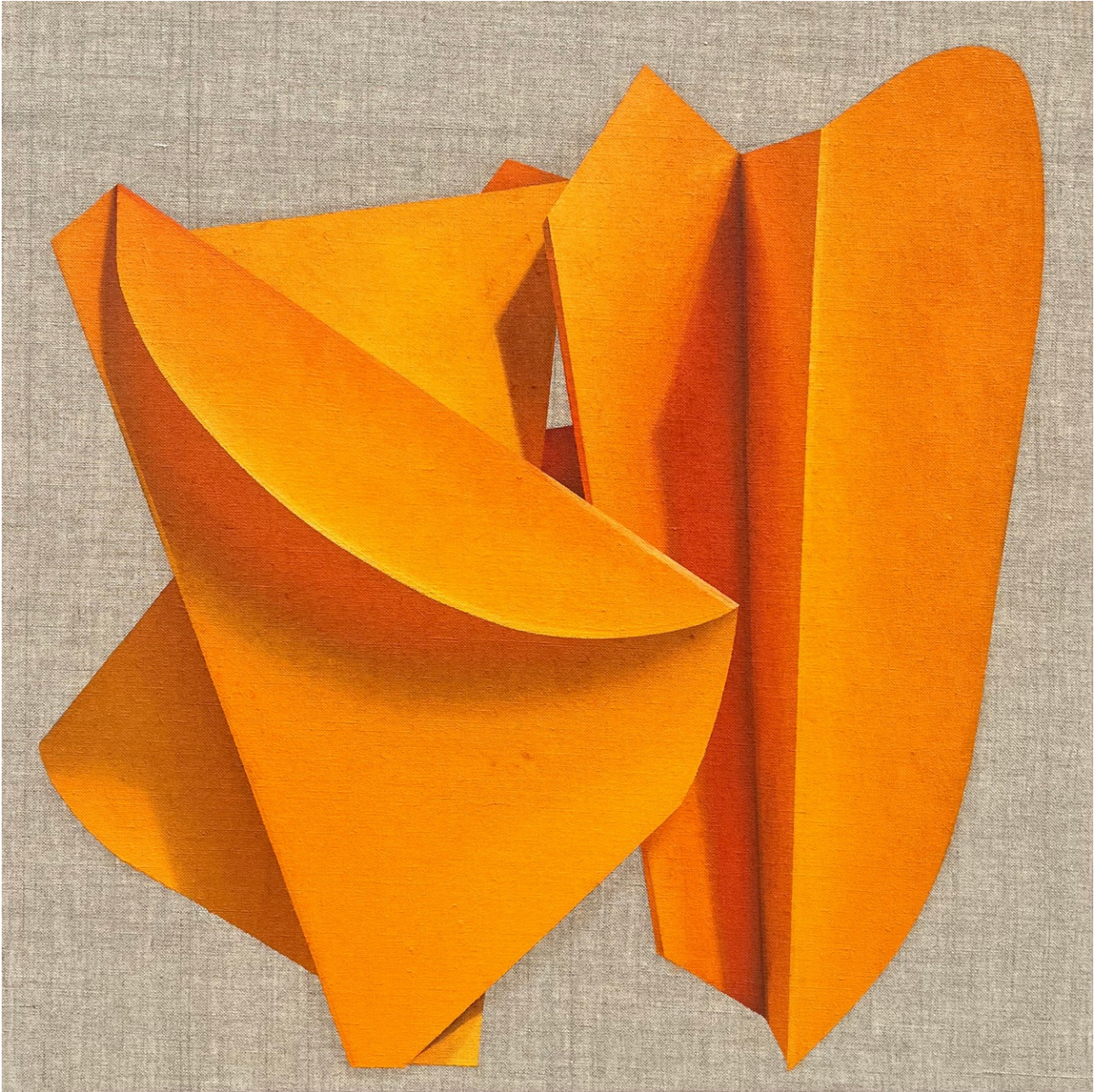


Vínculos Salvajes, 2024

Óleo sobre lienzo

Oil on canvas

162 x 162 cm

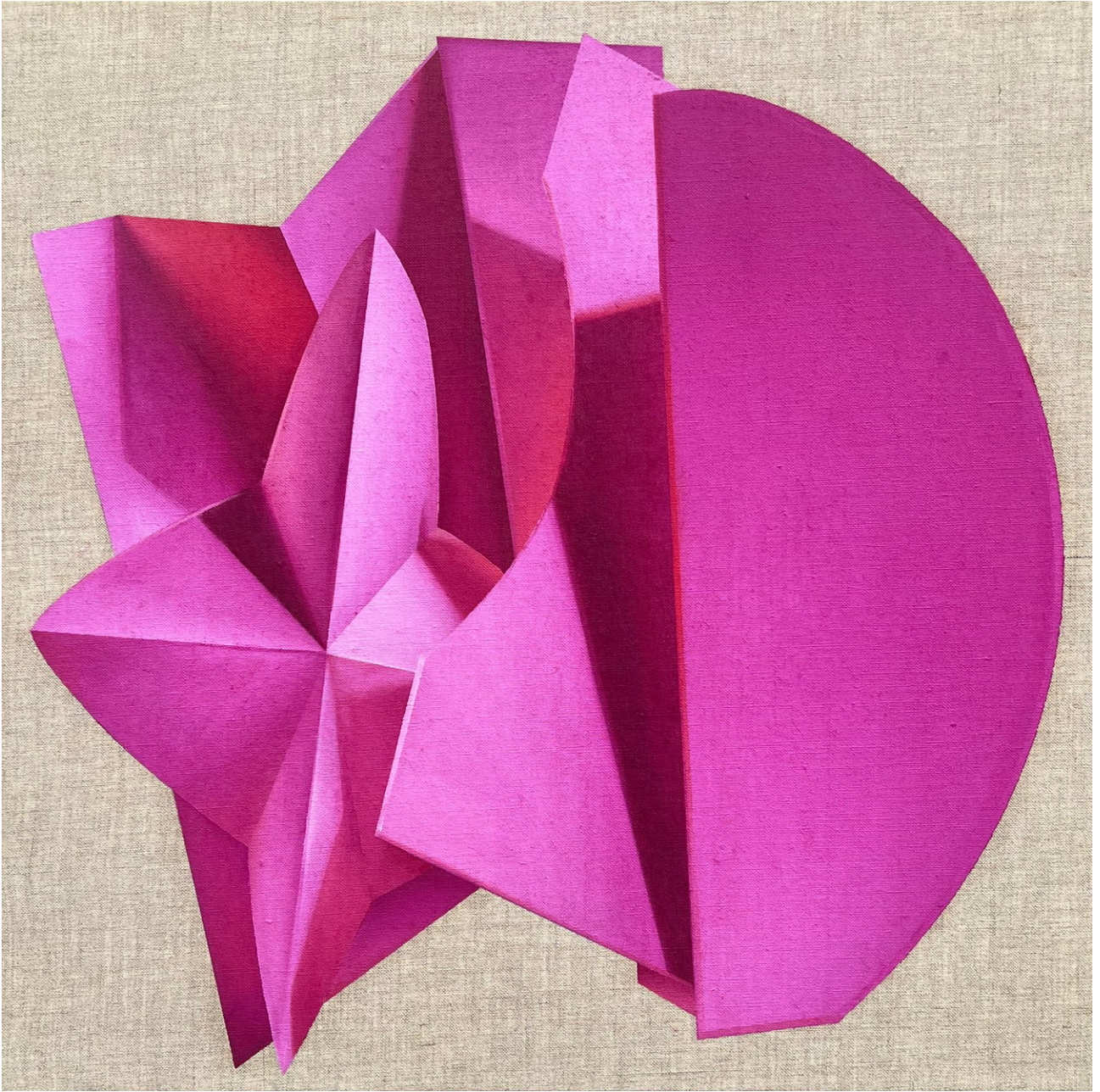


Vínculos Salvajes, 2024

Óleo sobre lienzo

Oil on canvas

60 x 60 cm



Vínculos Salvajes, 2024

Óleo sobre lienzo

Oil on canvas

60 x 60 cm



Vínculos Salvajes, 2024

Óleo sobre lienzo

Oil on canvas

60 x 60 cm

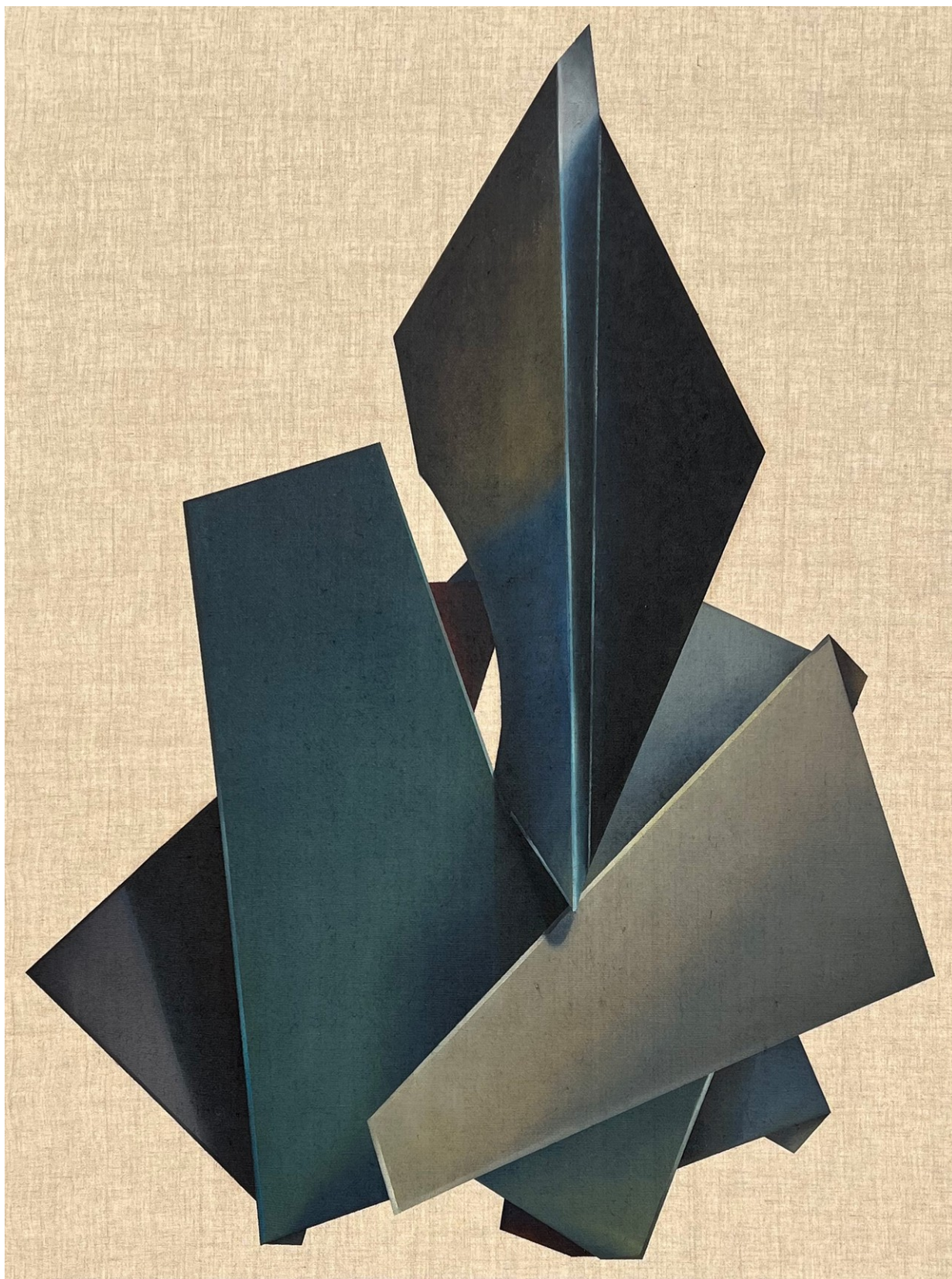


Vínculos Salvajes, 2024

Óleo sobre lienzo

Oil on canvas

110 x 90 cm



Vínculos Salvajes, 2024

Óleo sobre lienzo

Oil on canvas

1300 x 97 cm



Vínculos Salvajes, 2024

Óleo sobre lienzo

Oil on canvas

130 x 97 cm



Vínculos Salvajes, 2024

Óleo sobre lienzo

Oil on canvas

110 x 97 cm

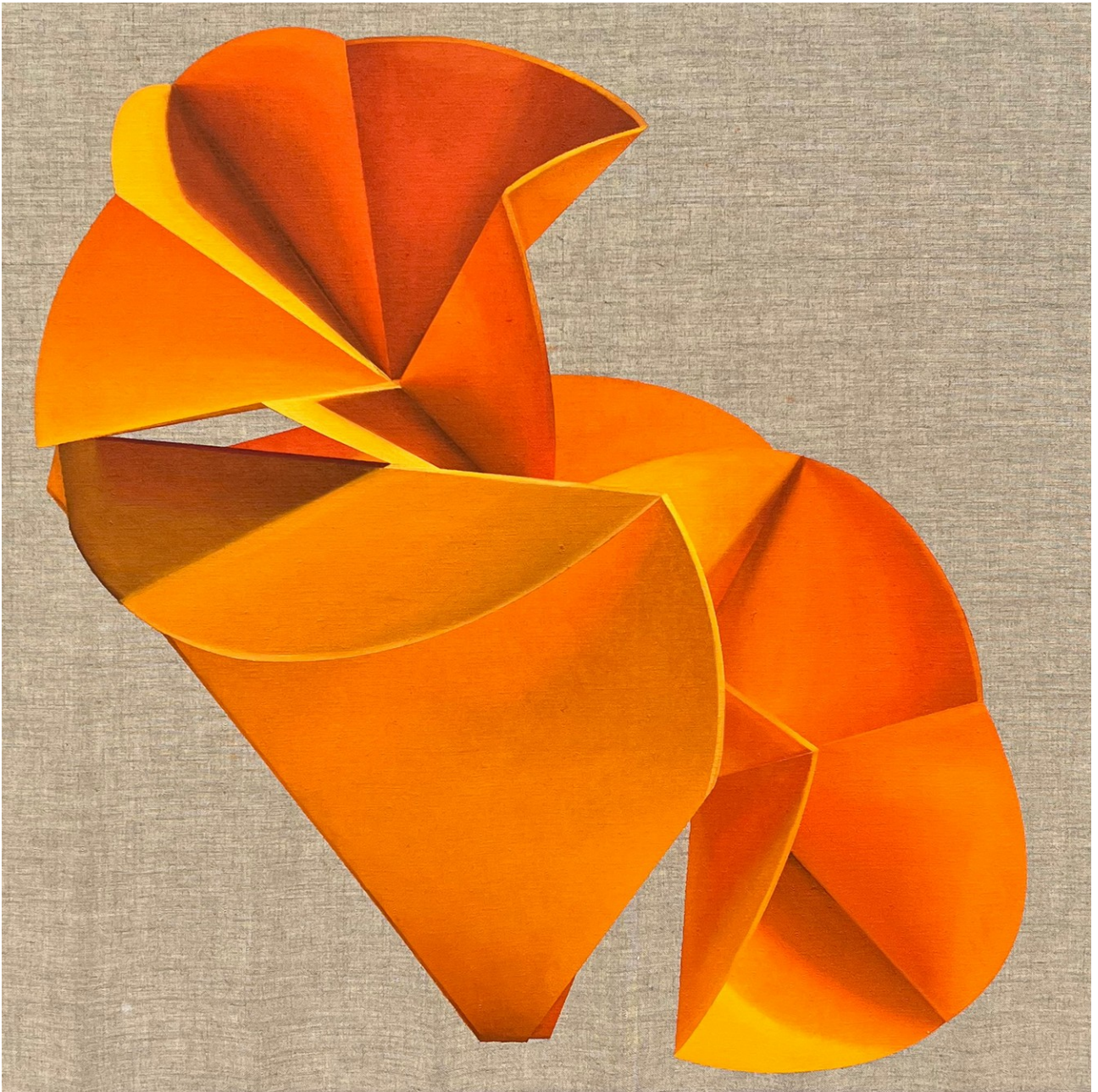


Vínculos Salvajes, 2024

Óleo sobre lienzo

Oil on canvas

100 x 73 cm

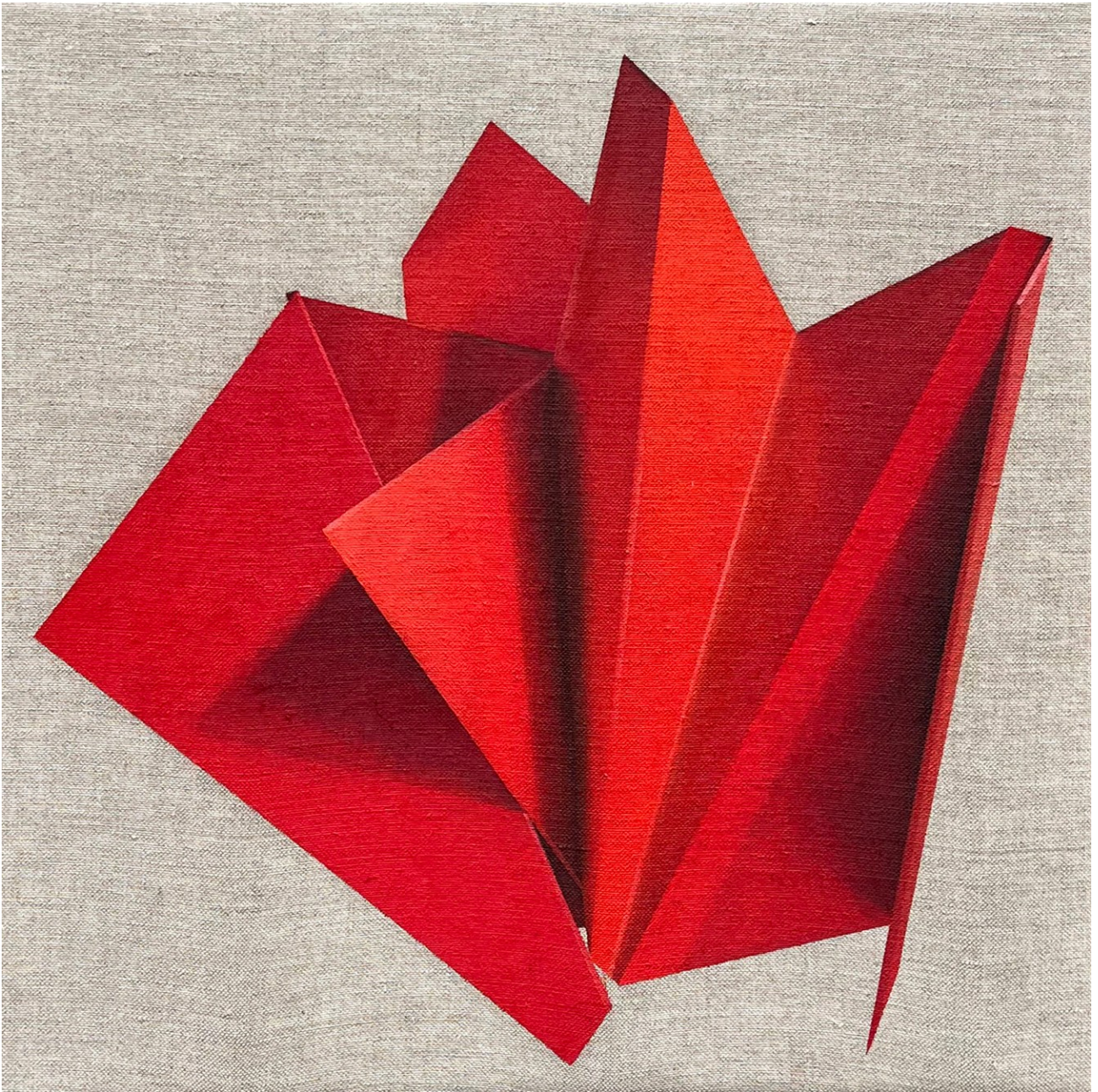


Vínculos Salvajes, 2024

Óleo sobre lienzo

Oil on canvas

110 x 90 cm

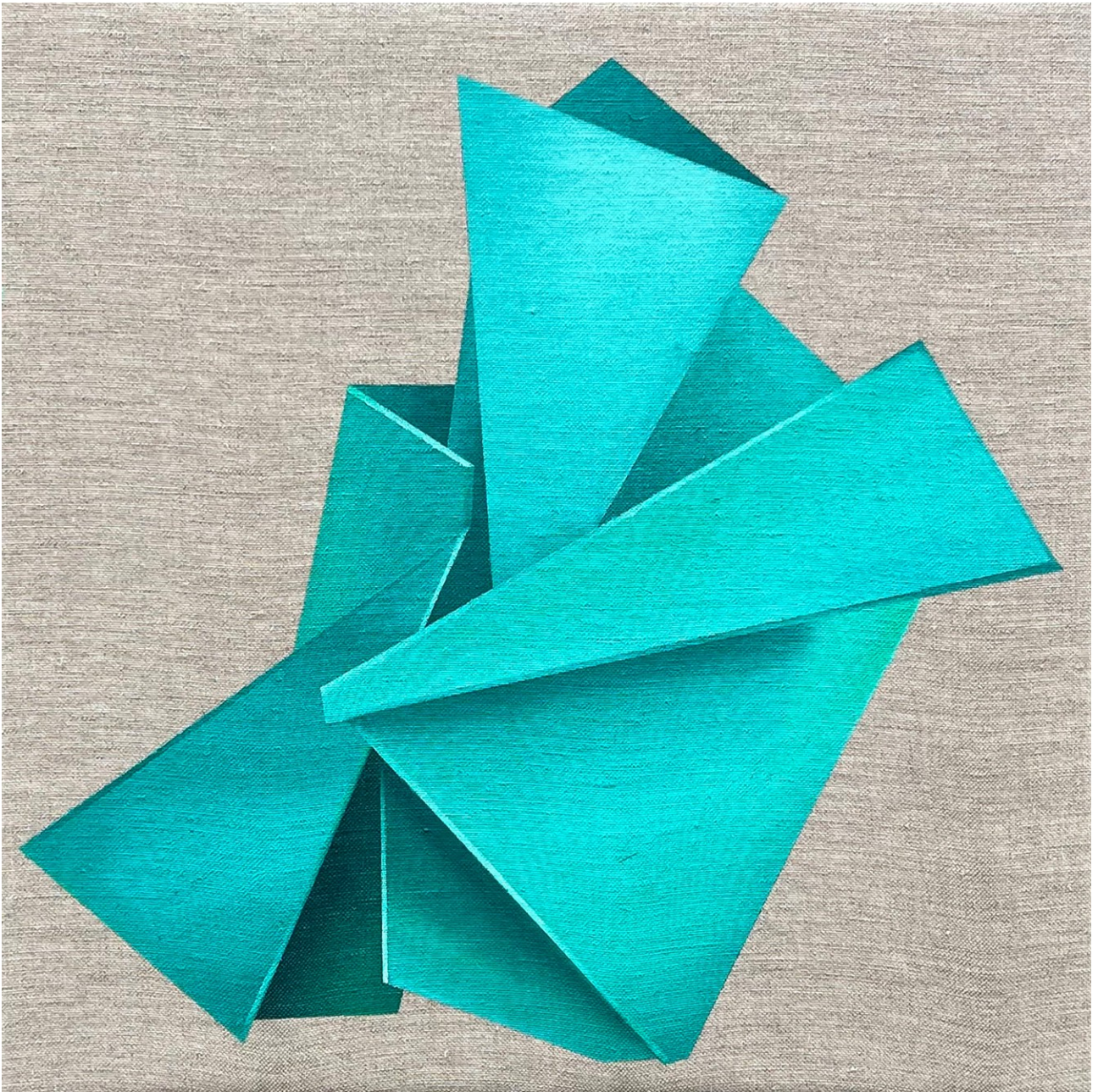


The power of red, 2024

Óleo sobre lienzo

Oil on canvas

40 x 40 cm



The power of green, 2024

Óleo sobre lienzo

Oil on canvas

40 x 40 cm

Galería de arte Sigüenza

La Galería de Arte Sigüenza tiene el objetivo de llevar el arte contemporáneo y de vanguardia fuera de las grandes capitales. La sala organiza exposiciones temporales, seleccionadas entre los mejores artistas del panorama, y cuenta con una colección permanente, que va rotando progresivamente, en la que, junto a autores en activo de trayectoria muy consolidada, se dispone de una cuidada representación de artistas emergentes, además de una muestra de la producción artística local y regional. Completa la oferta una variada colección de obra gráfica de las vanguardias del siglo pasado, grabados de Goya, xilografía japonesa del XIX, etc. En la actualidad la galería cuenta con una selección de más de sesenta artistas. Pintura, escultura, obra gráfica y fotografía.

La Galería de Arte Sigüenza se sitúa frente a la fachada principal de la Catedral, en la misma plaza donde se encuentra el Museo Diocesano de Arte Antiguo. La galería abrió en un local al que se accede a través de arcos renacentistas del siglo XVI que en el pasado tuvieron la función de soportales. A este espacio inicial, donde se sitúa la colección permanente, se añadió en 2022 una nueva sala destinada a la realización de exposiciones temporales.



Galería de Arte SIGÜENZA

**Frente a la Catedral
Junto al Museo Diocesano**

(+34) 691806060

sonia@galeriasiguenza.com

www.galeriasiguenza.com

ig: galeriasiguenza